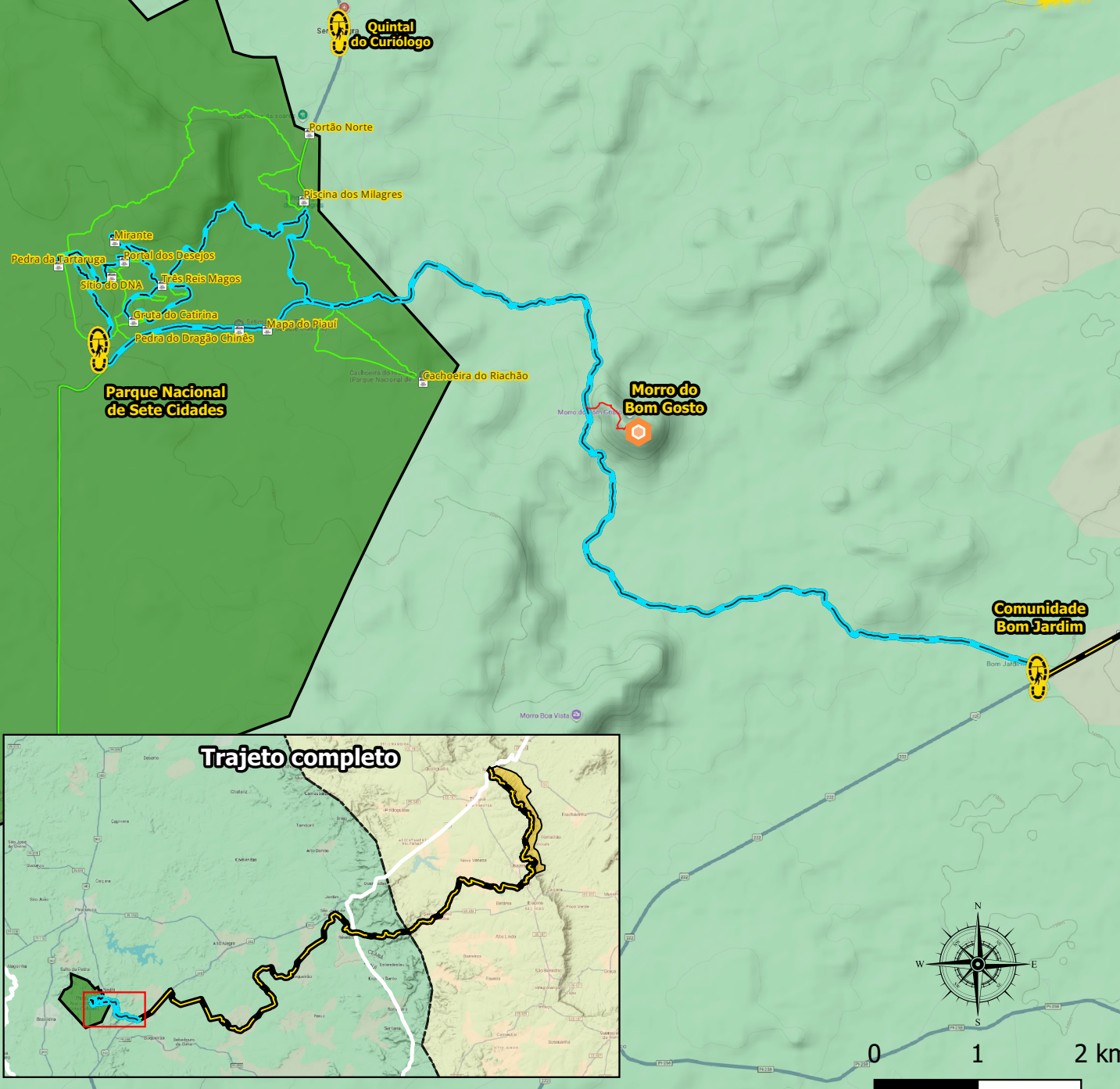


# CAMINHOS DA IBIAPABA TRECHO 1 PARNA SETE CIDADES-BOM JARDIM



## Legenda:

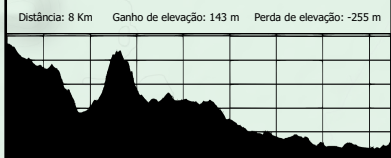
- Piauí
- Ceará
- APA Serra da Ibiapaba
- Ponto de apoio da trilha
- Ponto de interesse da trilha
- Parque Nacional de Ubajara
- Trilha Caminhos da Ibiapaba
- Atrativos PARNA Sete Cidades
- Parque Nacional de Sete Cidades
- Trilha Caminhos das Sete Cidades
- Trilha ao Topo do Morro do Bom Gosto
- Trecho 1 PARNA Sete Cidades - Bom Jardim

## Classificação do percurso

2h40/30min  
 2/2  
 1/1  
 1/1  
 2/1

Contatos: 86 9966-8735 / 86 9958-2891  
 11 98374-8491 / 63 99139-2096

## Altimetria



Mapa elaborado no Parque Nacional de Sete Cidades por Allefy Hallyson Silva Lima em 27/01/2026.

Copie o link abaixo e acesse o mapa da Trilha Caminhos da Ibiapaba no Google My Maps:

<iframe src="https://www.google.com/maps/d/embed?mid=1WWpCl\_KYHI0dBeVILM3-kEIK8dmmY6o&ehbc=2E312F" width="640" height="480"></iframe>



# CAMINHOS DA IBIAPABA

## TRECHO 2

### BOM JARDIM-PIÇARRA



**Legenda:**

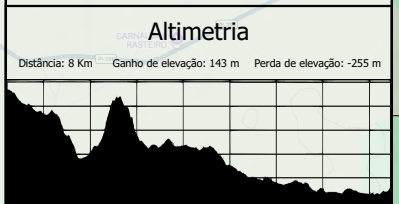
- Piauí
- Ceará
- APA Serra da Ibiapaba
- Parque Nacional de Ubajara
- Trilha Caminhos da Ibiapaba
- Trecho 2 Bom Jardim - Piçarra
- Parque Nacional de Sete Cidades
- P

 Ponto de apoio da trilha

**Classificação do percurso**

2h40/30min
 2/2
 1/1
 1/1
 2/1

Contatos: 86 9966-8735 / 86 9958-2891  
 11 98374-8491 / 63 99139-2096



Mapa elaborado no Parque Nacional de Sete Cidades por Allefy Hallyson Silva Lima em 27/01/2026.

Copie o link abaixo e acesse o mapa da Trilha Caminhos da Ibiapaba no Google My Maps:

[https://www.google.com/maps/d/embed?mid=1WWpCI\\_KYHl0dBeVILM3-kEIK8dmmY6o&ehbc=2E312F](https://www.google.com/maps/d/embed?mid=1WWpCI_KYHl0dBeVILM3-kEIK8dmmY6o&ehbc=2E312F) width="640" height="480"></a>



# CAMINHOS DA IBIAPABA TRECHO 4 PSACO DOS POLIDÓRIOS-BELMONTE



## Legenda:

- Piauí
- Ceará
- APA Serra da Ibiapaba
- Ponto de apoio da trilha
- Ponto de interesse da trilha
- Parque Nacional de Ubajara
- Trilha Caminhos da Ibiapaba
- Parque Nacional de Sete Cidades
- Trecho 4 Saco dos Polidórios - Belmonte

## Classificação do percurso

5h30/1h  
 2/2  
 2/2  
 2/2  
 3/1

Contatos: 86 99942-2632 / 86 98827-4429  
 86 99566-6472 / 86 98192-6116

## Altimetria



Mapa elaborado no Parque Nacional de Sete Cidades por Allefy Hallyson Silva Lima em 27/01/2026.

Copie o link abaixo e acesse o mapa da Trilha Caminhos da Ibiapaba no Google My Maps:

[https://www.google.com/maps/d/embed?mid=1WWpCI\\_KYHl0dBeVILM3-kEIK8dmmY6o&ehbc=2E312F](https://www.google.com/maps/d/embed?mid=1WWpCI_KYHl0dBeVILM3-kEIK8dmmY6o&ehbc=2E312F)



# CAMINHOS DA IBIAPABA TRECHO 5 BELMONTE-MALHADA DAS PEDRAS



Comunidade Malhada das Pedras

Fazenda Belmonte



### Legenda:

- Piauí
- Ceará
- APA Serra da Ibiapaba
- Parque Nacional de Sete Cidades
- Parque Nacional de Ubajara
- Trilha Caminhos da Ibiapaba
- Trecho 5 Belmonte - Malhada das Pedras
- Ponto de apoio da trilha

### Classificação do percurso

5h30/1h  
 2/2  
 2/2  
 2/2  
 3/1

Contatos: 86 99566-6472 / 86 98192-6116

### Altimetria



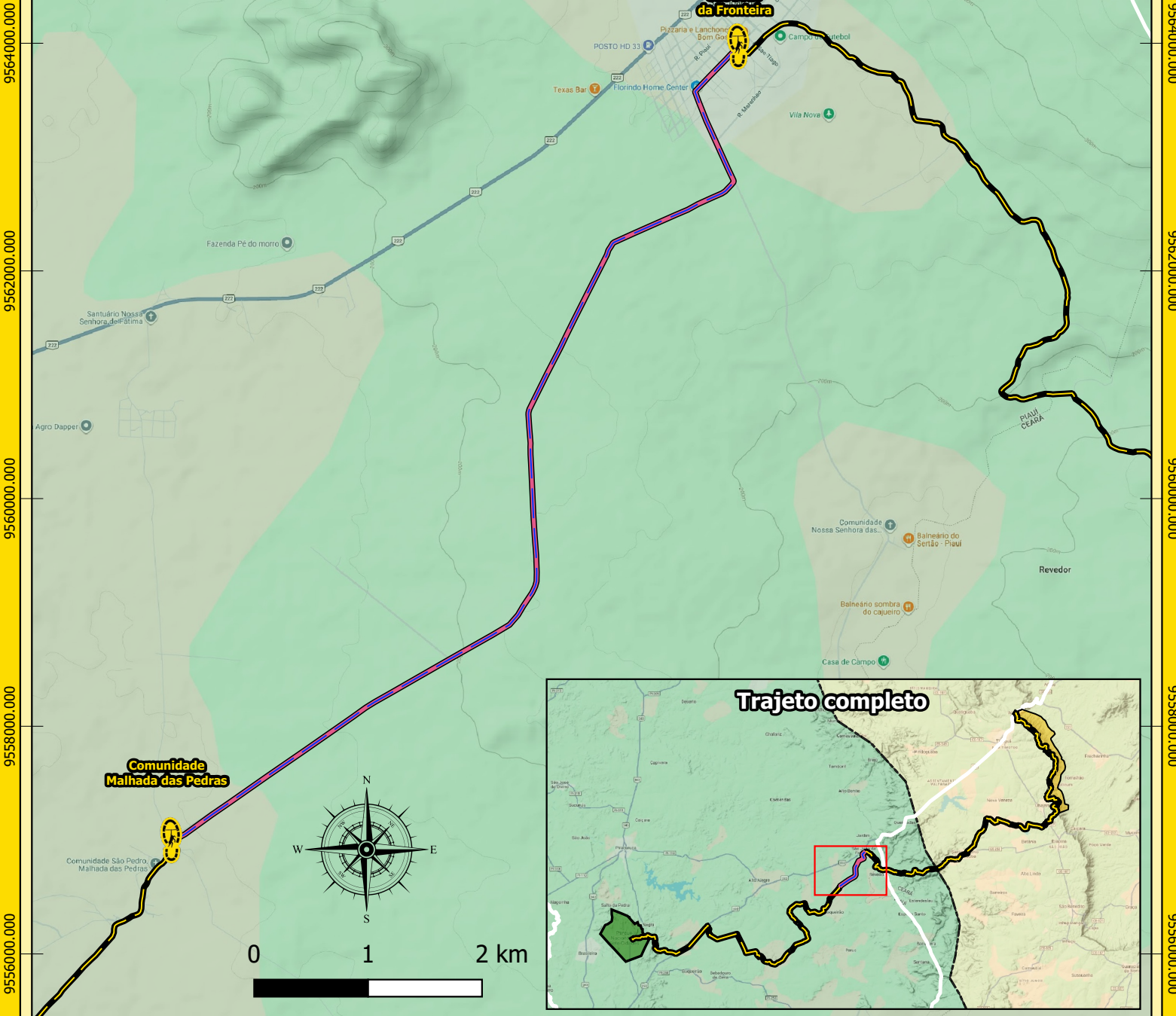
Mapa elaborado no Parque Nacional de Sete Cidades por Allefy Hallyson Silva Lima em 27/01/2026.

Copie o link abaixo e acesse o mapa da Trilha Caminhos da Ibiapaba no Google My Maps:

[<iframe src="https://www.google.com/maps/d/embed?mid=1WWpCI\\_KYHl0dBeVILM3-kEIK8dmmY6o&ehbc=2E312F" width="640" height="480"></iframe>](https://www.google.com/maps/d/embed?mid=1WWpCI_KYHl0dBeVILM3-kEIK8dmmY6o&ehbc=2E312F)



# CAMINHOS DA IBIAPABA TRECHO 6 MALHADA DAS PEDRAS-SÃO JOÃO DA FRONTEIRA



### Legenda:

- Piauí
- Ceará
- APA Serra da Ibiapaba
- Ponto de apoio da trilha
- Parque Nacional de Ubajara
- Trilha Caminhos da Ibiapaba
- Parque Nacional de Sete Cidades
- Trecho 6 Malhada das Pedras - São João da Fronteira

### Classificação do percurso

3h30/40min  
 2/2  
 2/2  
 2/2  
 3/1  
 Contatos: 86 98103-0445 / 86 98192-6043  
 86 98157-8896

### Altimetria



Mapa elaborado no Parque Nacional de Sete Cidades por Allefy Hallyson Silva Lima em 27/01/2026.

Copie o link abaixo e acesse o mapa da Trilha Caminhos da Ibiapaba no Google My Maps:

[https://www.google.com/maps/d/embed?mid=1WWpCI\\_KYH0dBeVILM3-kEIK&dmY6o&ehbc=2E312F](https://www.google.com/maps/d/embed?mid=1WWpCI_KYH0dBeVILM3-kEIK&dmY6o&ehbc=2E312F) width="640" height="480"></a>

# CAMINHOS DA IBIAPABA

## TRECHO 7

### SÃO JOÃO DA FRONTEIRA-SANTO ANTÔNIO DA PINDOBA



#### Legenda:

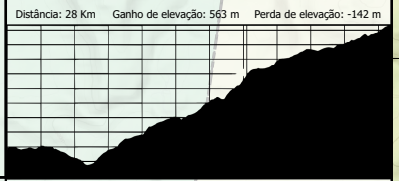
- Piauí
- Ceará
- APA Serra da Ibiapaba
- Ponto de apoio da trilha
- Parque Nacional de Ubajara
- Trilha Caminhos da Ibiapaba
- Parque Nacional de Sete Cidades
- Trecho 7 São João da Fronteira - Santo Antônio da Pindoba

#### Classificação do percurso

10h/6h  
 3/3  
 2/2  
 3/3  
 5/4

Contatos: 86 98103-0445 / 86 98192-6043  
 86 98157-8896 / 88 99339-5402 / 88 99206-7566

#### Altimetria



Mapa elaborado no Parque Nacional de Sete Cidades por Allefy Hallyson Silva Lima em 27/01/2026.

Copie o link abaixo e acesse o mapa da Trilha Caminhos da Ibiapaba no Google My Maps:

<iframe src="https://www.google.com/maps/d/embed?mid=1WWWpCI\_KYHl0dBeVILM3-kEIK8dmmY6o&ehbc=2E312F" width="640" height="480"></iframe>



# CAMINHOS DA IBIAPABA

## TRECHO 9

### CACHOEIRA DO BOI MORTO-ENGENHO



**Legenda:**

	Piauí		Parque Nacional de Ubarajara
	Ceará		Trilha Caminhos da Ibiapaba
	APA Serra da Ibiapaba		Parque Nacional de Sete Cidades
	Ponto de apoio da trilha		Trecho 9 Cachoeira do Boi Morto - Engenho

**Classificação do percurso**

5h/2h	2/2	2/2	1/1	3/2

Contatos: 88 9406-6168



Mapa elaborado no Parque Nacional de Sete Cidades por Allefy Hallyson Silva Lima em 27/01/2026.

Copie o link abaixo e acesse o mapa da Trilha Caminhos da Ibiapaba no Google My Maps:

<iframe src="https://www.google.com/maps/d/embed?mid=1WWpCI\_KYHl0dBeVILM3-kEIK&dmY6o&ehbc=2E312F" width="640" height="480"></iframe>



# CAMINHOS DA IBIAPABA

## TRECHO 10

### ENJENHO-CENTRO DE VISITANTES DO PARQUE NACIONAL DE UBAJARA



9576000.000

9574000.000

9572000.000

9570000.000

9568000.000

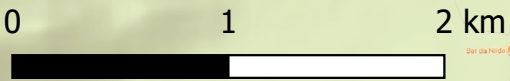
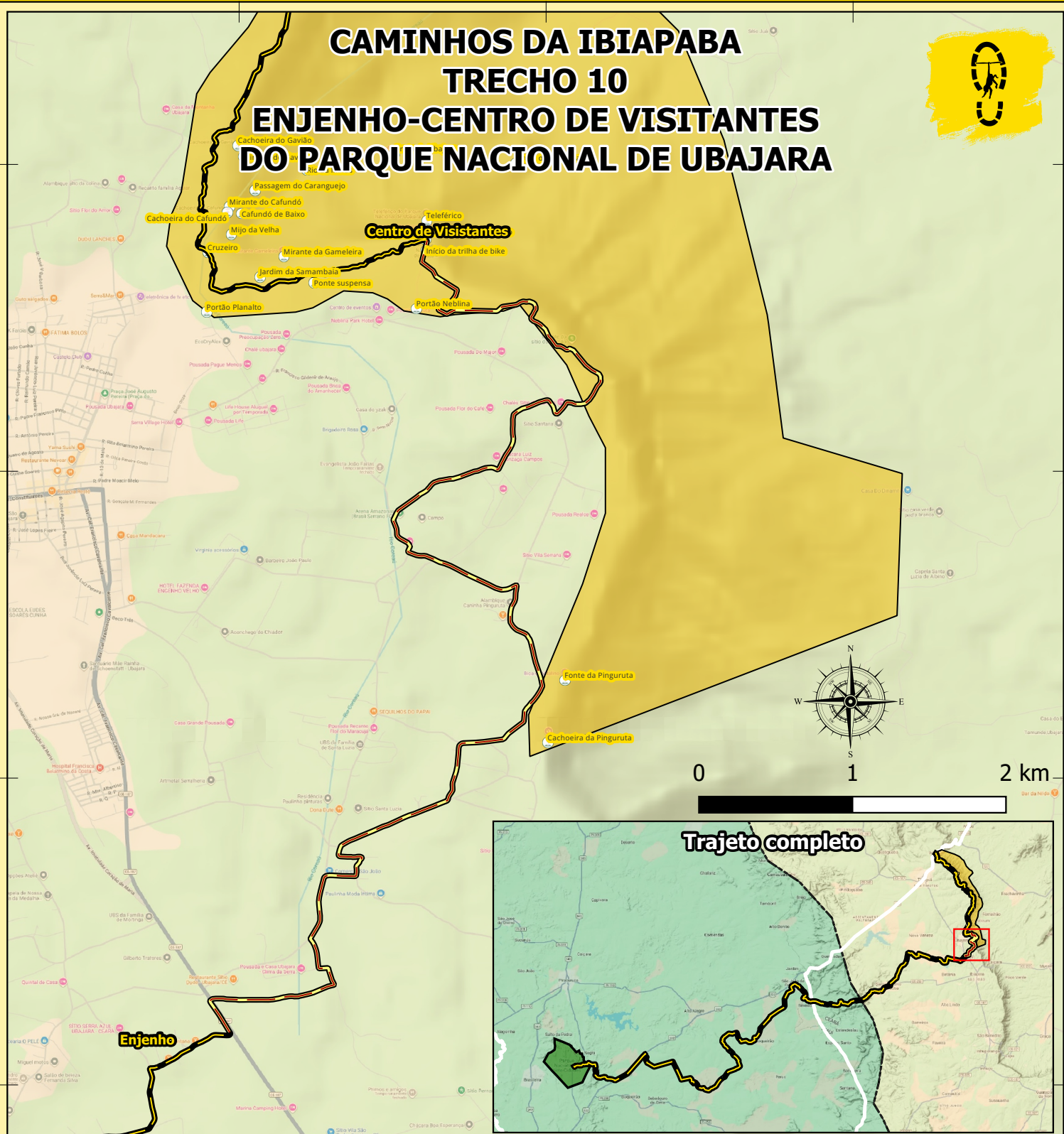
9576000.000

9574000.000

9572000.000

9570000.000

9568000.000



#### Legenda:

- Piauí
- Parque Nacional de Ubajara
- Ceará
- Trilha Caminhos da Ibiapaba
- APA Serra da Ibiapaba
- Parque Nacional de Sete Cidades
- Ponto de apoio da trilha
- Trecho 10 Engenho - Centro de Visitantes PARNA Ubajara
- Atrativos PARNA Ubajara

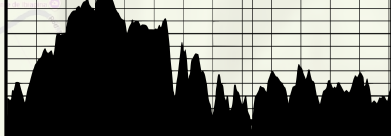
#### Classificação do percurso



Contato: 83 9156-6738

#### Altimetria

Distância: 10 Km Ganho de elevação: 477 m Perda de elevação: -465 m



Mapa elaborado no Parque Nacional de Sete Cidades por Allefy Hallyson Silva Lima em 27/01/2026.

Copie o link abaixo e acesse o mapa da Trilha Caminhos da Ibiapaba no Google My Maps:

<iframe src="https://www.google.com/maps/d/embed?mid=1WVwPcI\_KYHI0dBeVILM3-KEIK8dmmY6o&ehbc=2E312F" width="640" height="480"></iframe>



# CAMINHOS DA IBIAPABA TRECHO 11

## CENTRO DE VISITANTES DO PARQUE NACIONAL DE UBAJARA-MURIMBECA



### Legenda:

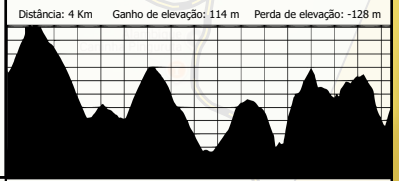
- Piauí
- Ceará
- APA Serra da Ibiapaba
- Ponto de apoio da trilha
- Atrativos PARNA Ubajara
- Ponto de interesse da trilha
- Parque Nacional de Ubajara
- Trilha Caminhos da Ibiapaba
- Parque Nacional de Sete Cidades
- Trecho 11 Centro de Visitantes PARNA Ubajara - Murimbeca

### Classificação do percurso

4h/1h  
 4/4  
 2/2  
 3/3  
 3/1

Contatos: 83 9156-6738 / 88 999937270

### Altimetria



Mapa elaborado no Parque Nacional de Sete Cidades por Allefy Hallyson Silva Lima em 27/01/2026.

Copie o link abaixo e acesse o mapa da Trilha Caminhos da Ibiapaba no Google My Maps:

[https://www.google.com/maps/d/embed?mid=1WwPcI\\_KYHl0dBeVILM3-kEIK8dmmY6o&ehbc=2E312F](https://www.google.com/maps/d/embed?mid=1WwPcI_KYHl0dBeVILM3-kEIK8dmmY6o&ehbc=2E312F)

# CAMINHOS DA IBIAPABA

## TRECHO 12

### MURIMBECA-CACHOEIRA DO PINGA



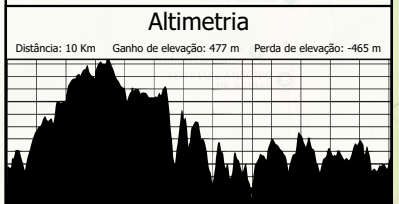
**Legenda:**

	Piauí		Ponto de interesse da trilha
	Ceará		Parque Nacional de Ubajara
	APA Serra da Ibiapaba		Trilha Caminhos da Ibiapaba
	Ponto de apoio da trilha		Parque Nacional de Sete Cidades
	Atrativos PARNA Ubajara		Trecho 12 Murimbeca - Cachoeira do Pinga

**Classificação do percurso**

4h/2h	4/4	2/2	3/3	3/2

Contatos: 88 999937270 / 88 97326152



Mapa elaborado no Parque Nacional de Sete Cidades por Allefy Hallyson Silva Lima em 27/01/2026.

Copie o link abaixo e acesse o mapa da Trilha Caminhos da Ibiapaba no Google My Maps:

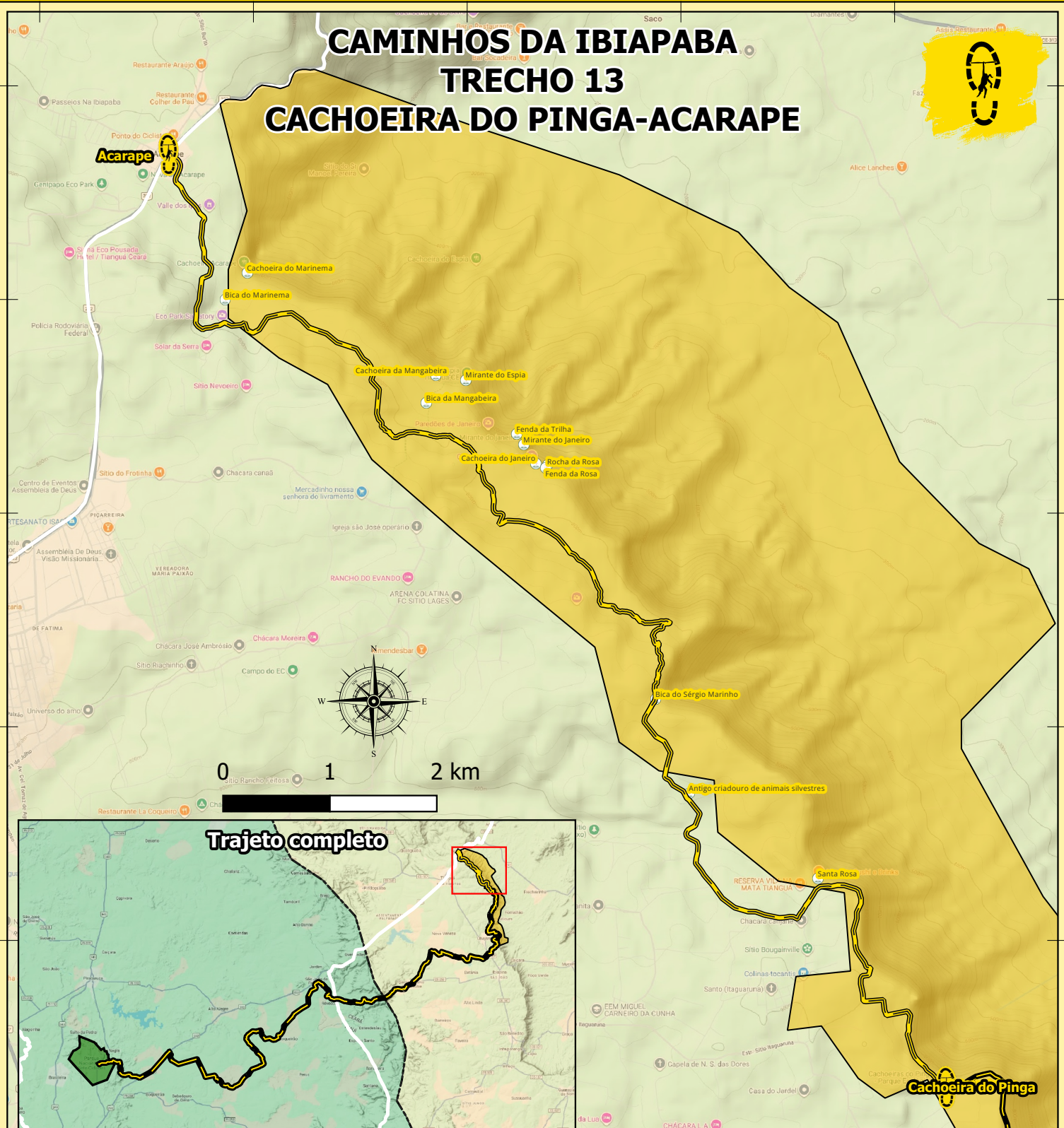
[<iframe src="https://www.google.com/maps/d/embed?mid=1WWpCl\\_KYHI0dBeVILM3-kEIK8dmmY6o&ehbc=2E312F" width="640" height="480"></iframe>](https://www.google.com/maps/d/embed?mid=1WWpCl_KYHI0dBeVILM3-kEIK8dmmY6o&ehbc=2E312F)



# CAMINHOS DA IBIAPABA

## TRECHO 13

### CACHOEIRA DO PINGA-ACARAPE



**Legenda:**

- Piauí
- Ceará
- APA Serra da Ibiapaba
- Ponto de apoio da trilha
- Atrativos PARNA Ubajara
- Parque Nacional de Ubajara
- Trilha Caminhos da Ibiapaba
- Parque Nacional de Sete Cidades
- Trecho 13 Cachoeira do Pinga - Acarape

**Classificação do percurso**

6h/3h  
 4/4  
 2/2  
 3/3  
 3/2

Contatos: 88 97326152  
 88 92881798 / 88 9497-5264



Mapa elaborado no Parque Nacional de Sete Cidades por Allefy Hallyson Silva Lima em 27/01/2026.

Copie o link abaixo e acesse o mapa da Trilha Caminhos da Ibiapaba no Google My Maps:

[<iframe src="https://www.google.com/maps/d/embed?mid=1WWpCl\\_KYHI0dBeVILM3-kEIK8dmmY6o&ehbc=2E312F" width="640" height="480"></iframe>](https://www.google.com/maps/d/embed?mid=1WWpCl_KYHI0dBeVILM3-kEIK8dmmY6o&ehbc=2E312F)

**Financiamento**